



ISWX+E2

Uw = 1,2 W/m²K*

VITRAGE

Ug = 1,0 W/m²K



VITRAGE

DOUBLE VITRAGE
GAZ - ARGON
INTERCALAIRE CHAUD
REVÊTEMENT À FAIBLE ÉMISSIVITÉ
VITRAGE EXTÉRIEUR TREMPÉE



4H/16/4T (AR)

TRAPPE D'ACCÈS INTÉGRÉE AVEC
RACCORD PERMEABLE A L'AIRE



4 JOINTS



POIGNEES AVEC UNE CLEF
FONCTION MICROVENTILATION



extra
secure

SOLID PIN IMPRÉGNÉ EN LAMELLÉ
COLLÉ VERNIE ÉCOLOGIQUE DEUX
FOIS



ANGLE DE MONTAGE

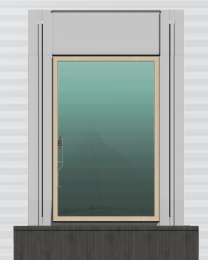


15° - 65°

LA TRAPPE EST ÉQUIPÉE
D'ACTIONNEURS PERMETTANT
L'OUVERTURE EN DOUCEUR AILES
DE L'ORDRE DE 30°



NON STANDARD SIZES AVAILABLE



DIMENSIONS

Surface vitrée [m2]	0,23
Symbole de taille	01
Les dimensions: largeur x hauteur [cm]	55x78