



FENÊTRE POUR TOIT PLAT

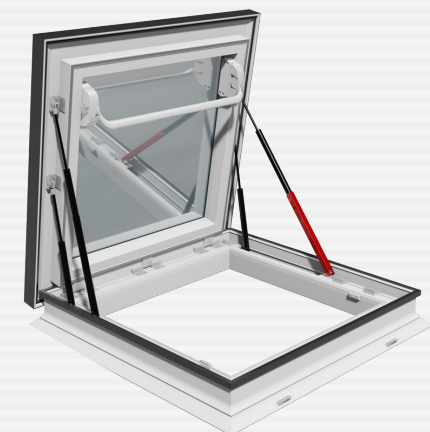
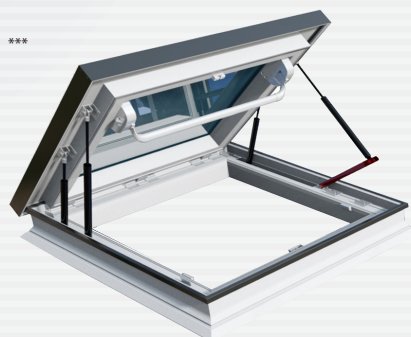
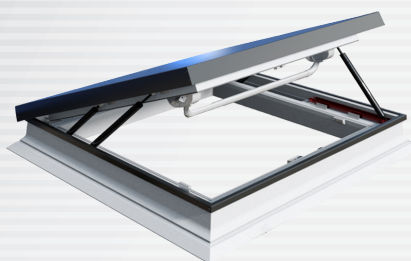
OUVERTURE MANUEL

PGM A1

$U_w = 1,2 \text{ W/m}^2\text{K}^*$

VITRAGE

$U_g = 1,0 \text{ W/m}^2\text{K}$



VITRAGE

- À une chambre
- Gaz - argon
- Intercalaire chaud
- Revêtement à faible émissivité
- Vitrage extérieur trempée - 6 mm
- Vitrage intérieur laminée - classe P2A



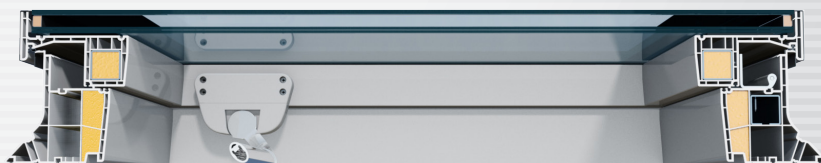
MENUISERIE

- Profil multi chambre blanc PVC
- résistant au facteur atmosphérique
- remplie de mousse polyuréthane
- habillage aluminium extérieur RAL 7022



ANGLE DE MONTAGE 2°- 15°

Il faut garder à l'esprit que l'eau de pluie peut s'accumuler sur le verre, ce qui ne constitue pas un défaut du produit. Plus la pente du toit est élevée, plus la probabilité de ce phénomène est faible.



STANDARD DIMENSION

dimensions fenêtre: larg. x haut. [cm]
symbole de la dimension

90x60***
02P

90x90
05P

120x90
06P

100x100***
07P

150x100***
08P

120x120****
09P