



# IGOV E2

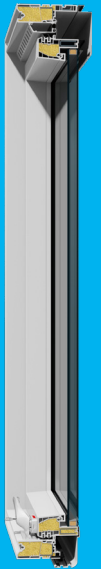
$U_w = 1,2 \text{ W/m}^2\text{K}$

**PAKIET SZYBOWY**

$U_g = 1,0 \text{ W/m}^2\text{K}^*$



Szczegółowe warunki gwarancji dostępne są na stronie [www.okpol.pl](http://www.okpol.pl)



## PAKIET SZYBOWY

dwuszybowy  
gaz szlachetny - argon  
ciepła ramka międzyszybowa  
powłoka niskoemisyjna  
szyba hartowana



## 4 USZCZELKI

Klamka z kluczykiem wyposażona  
w **funkcję mikrouchylenia**  
(2 kluczyki w komplecie)



## Nawiewnik **NEO VENT**

Wielokomorowe profile PVC  
w kolorze białym, rama i skrzydło  
wypełnione pianką poliuretanową odporne  
na działanie czynników atmosferycznych



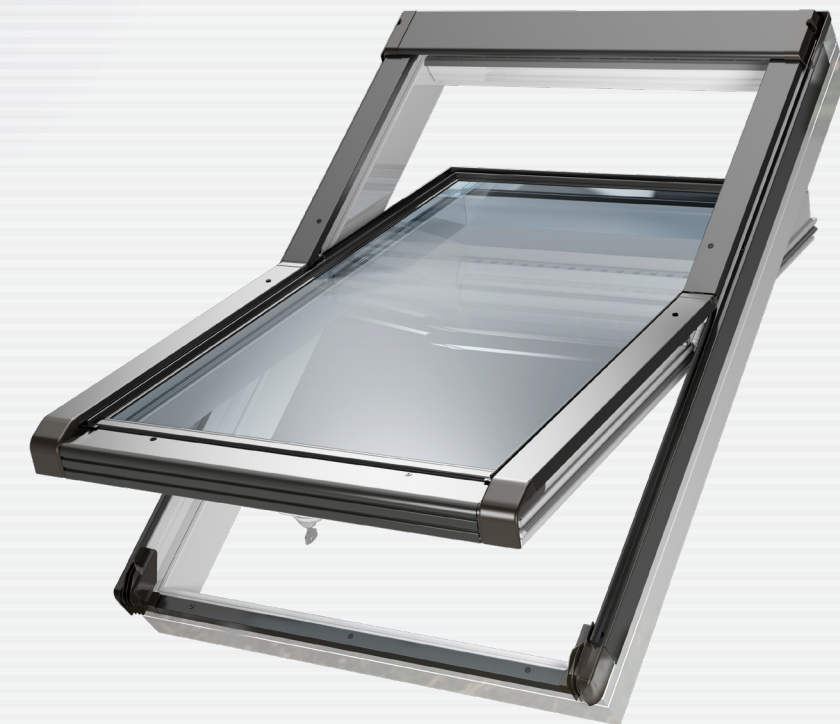
## Kąt montażu



Możliwość wykonania okna  
w rozmiarze niestandardowym  
mieszczącym się w granicach  
**55-134cm x 78-160cm**



Po uzgodnieniu z Przedstawicielem Handlowym  
lub Działem Sprzedaży



## ROZMIARY OKIEN

pow. przeszklenia [m <sup>2</sup> ]	01	02	03	04	15	05	06	07	13	08	09	14	10	11	12
symbol rozmiaru	01	02	03	04	15	05	06	07	13	08	09	14	10	11	12
wymiary okna: szerokość x wysokość [cm]	55x78	55x98	66x98	66x118	66x140	78x98	78x118	78x140	78x160	94x118	94x140	94x160	114x118	114x140	134x98

\*Parametr  $U_w$  - współczynnik przenikalności cieplnej okien podano dla rozmiarów referencyjnych 1,23 (±25%)m x 1,48 (-25%)m, obliczenia wg norm EN ISO 10077-1 / EN ISO 10077-2

\*\*Szczegółowe warunki gwarancji dostępne są na stronie [www.okpol.pl](http://www.okpol.pl)

Okna mogą być stosowane w budynkach, dla których pozwolenia na budowę zostały wydane lub złożone do końca roku 2020.  
Okna dachowe o parametrze  $U_w \leq 1,3 \text{ W/m}^2\text{K}$  mogą być nadal stosowane w pomieszczeniach o temperaturze  $\geq 16 \text{ }^\circ\text{C}$ .