

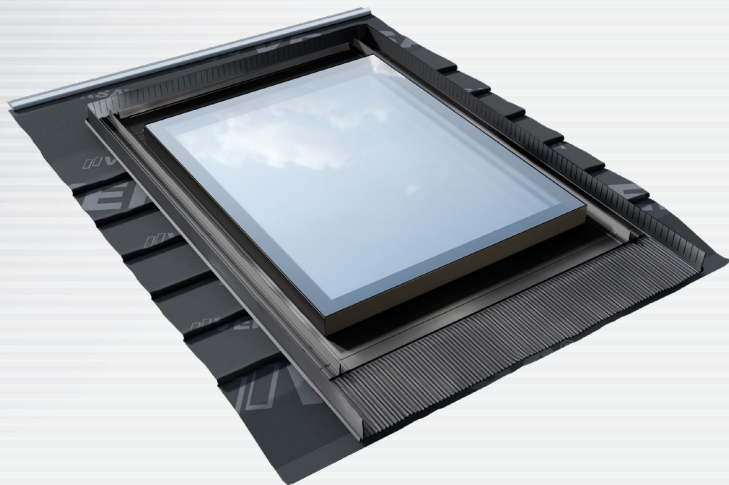
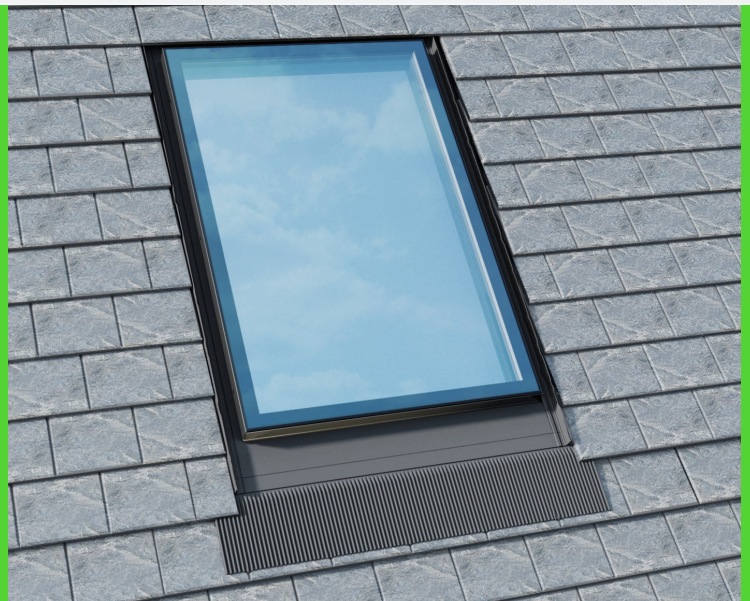


IGX F1 RESET

$U_w = 0,79 \text{ W/m}^2\text{K}^*$

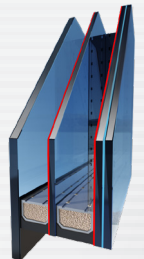
PAKIET SZYBOWY

$U_g = 0,5 \text{ W/m}^2\text{K}$



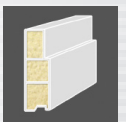
PAKIET SZYBOWY

4-SZYBOWY
GAZ SZLACHETNY - ARGON
2 x CIEPŁA RAMKA MIĘDZYSZYBOWA
2 x POWŁOKA NISKOEMISYJNA
WEWNĘTRZNA SZYBA LAMINOWANA KLASA P2A
ZEWNĘTRZNA SZYBA HARTOWANA
STRUKTURA PAKIETU - 6H/18/4TH/20/44.2T

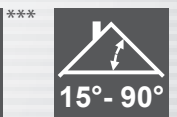


STOLARKA

WIELOKOMOROWE PROFILE PVC W KOLORZE BIAŁYM,
WYPEŁNIONE PIANKĄ POLIURETANOWĄ,
ODPORNE NA DZIAŁANIE CZYNNIKÓW ATMOSFERYCZNYCH.

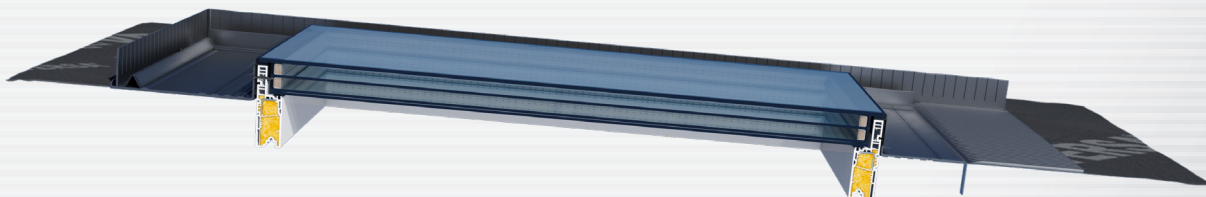


KĄT MONTAŻU



Okno IGX F1 z kołnierzem EPDM RESET to zestaw, w skład którego wchodzi:

- czteroszybowe okno dachowe IGX F1,
- uszczelniający kołnierz EPDM RESET, ****
- kołnierz paroprzepuszczalny AKP.



WYMIARY

wymiary okna:
szer. x wys. [cm]

98 x 78



* Parametr U_w - współczynnik przenikalności cieplnej okien podano dla rozmiarów referencyjnych 1,23 ($\pm 25\%$)m x 1,48 (-25%)m, obliczenia wg norm EN ISO 10077-1 / EN ISO 10077-2.

** Szczegółowe warunki gwarancji dostępne są na stronie www.okpol.pl.

*** Istnieje możliwość zastosowania obniżonego montażu w zakresie od 5 do 15 stopni, montaż w konstrukcji połaciowej - wodoszczelność przebadano wg normy EN 1873:2014+A1:2006.

**** Istnieje możliwość łączenia w zespolenia poziome dwóch i więcej okien linii RESET.