



OKNO OBROTOWE Z SIŁOWNIKIEM ELEKTRYCZNYM

OKPOL®
OKNA DACHOWE

ISC1 E2

$U_w = 1,2 \text{ W/m}^2\text{K}$

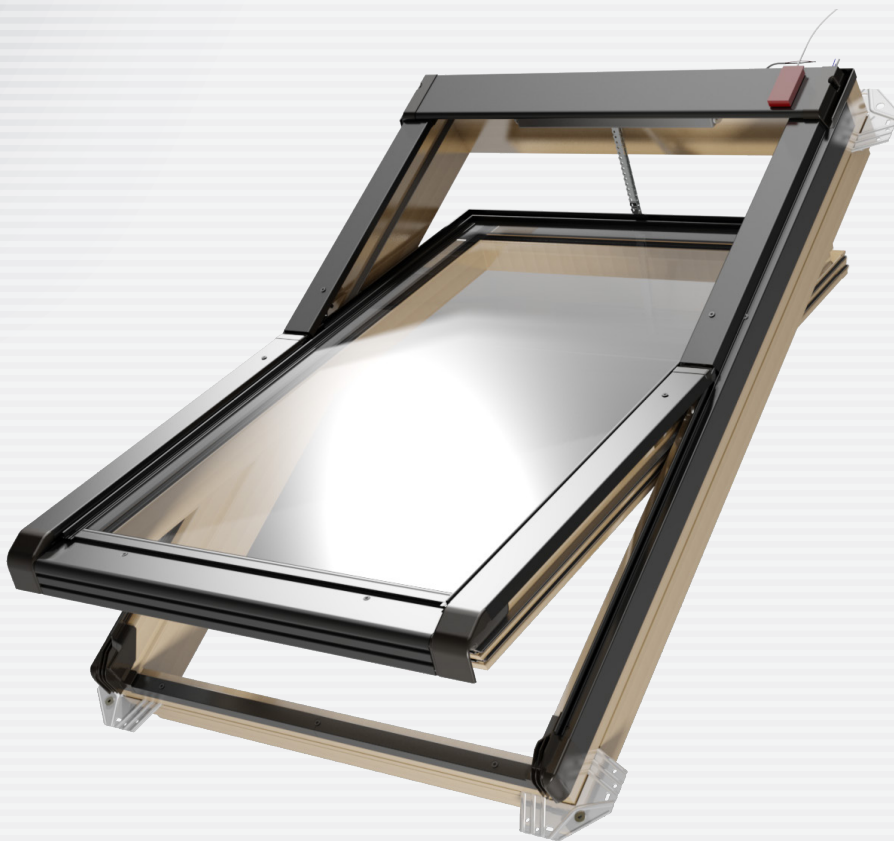
PAKIET SZYBOWY

$U_g = 1,0 \text{ W/m}^2\text{K}$

10 lat
gwarancji
na okna

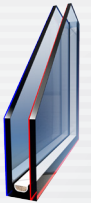
10 lat
gwarancji
na szyby

Szczegółowe warunki gwarancji
dostępne są na stronie www.okpol.pl



PAKIET SZYBOWY

DWUSZYBOWY
GAZ SZLACHETNY - ARGON
CIEPŁA RAMKA MIĘDZYSZYBOWA
POWŁOKA NISKOEMISYJNA
SZYBA HARTOWANA



4 USZCZELKI
(W TYM PIANKOWE Q-LON)



SIŁOWNIK ELEKTRYCZNY 230V
STEROWANY PILOTEM AP4



AUTOMATYKA
DETEKTOR DESZCZU



KLEJONE DREWNO SOSNOWE
MALOWANE TRZYKROTNIE



KĄT MONTAŻU



15° - 90°

ROZMIARY OKIEN

pow. przeszklenia [m ²]	01	02	03	04	15	05	06	07	13	08	09	14	10	11	12
symbol rozmiaru	01	02	03	04	15	05	06	07	13	08	09	14	10	11	12
wymiary okna: szer. × wys. [cm]	55x78	55x98	66x98	66x118	66x140	78x98	78x118	78x140	78x160	94x118	94x140	94x160	114x118	114x140	134x98

*Parametr U_w - współczynnik przenikalności cieplnej okien podano dla rozmiarów referencyjnych 1,23 (±25%)m x 1,48 (-25%)m, obliczenia wg norm EN ISO 10077-1 / EN ISO 10077-2
**Szczegółowe warunki gwarancji dostępne są na stronie www.okpol.pl