



ISWX+ E2

$U_w = 1,2 \text{ W/m}^2\text{K}^*$

PAKIET SZYBOWY

$U_g = 1,0 \text{ W/m}^2\text{K}$



dwuszybowy

gaz szlachetny - argon
ciepła ramka międzyszybowa
powłoka niskoemisyjna
zewn. szyba hartowana



4H/16/4T (AR)

$U_g = 1,0 \text{ W/m}^2\text{K}$



Klejące drewno sosnowe



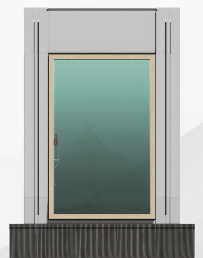
Siłowniki wspomagają płynne
otwieranie skrzydła w zakresie 30°



Kąt montażu

15° - 65°

Isnieje możliwość wykonania
wyłazu w rozmiarze
niestandardowym



WYMIARY WYŁĄZÓW

pow. przeszkleń [m ²]	0.23	0.30	0.40	0.48
symbol rozmiaru	01	02	03	05
wymiary okna: szer. x wys. [cm]	55x78	55x98	66x98	78x98

*Parametr U_w - współczynnik przenikalności cieplnej okien podano dla rozmiarów referencyjnych 1,23 (±25%)m x 1,48 (-25%)m, obliczenia wg norm EN ISO 10077-1 / EN ISO 10077-2.