



## PGC A1

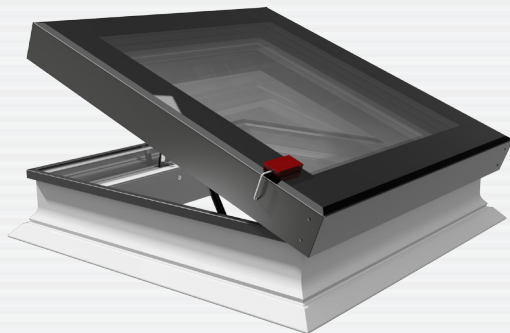
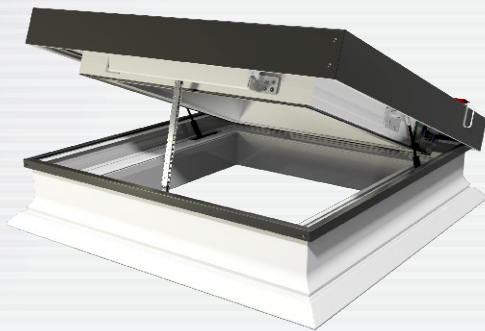
Urc = 1,3 W/m<sup>2</sup>K\*

PAKIET SZYBOWY

Ug = 1,0 W/m<sup>2</sup>K

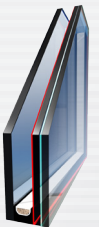
\*\*  
10 lat  
gwarancji  
na okna

\*\*  
20 lat  
gwarancji  
na szyby



### PAKIET SZYBOWY

DWUSZYBOWY  
GAZ SZLACHETNY - ARGON  
CIEPŁA RAMKA MIĘDZYSZYBOWA  
POWŁOKA NISKOEMISYJNA  
ZEWNĘTRZNA SZYBA HARTOWANA  
WEWNĘTRZNA SZYBA LAMINOWANA



### PROFIL:

WIELOKOMOROWE PROFILE PVC W KOLORZE BIAŁYM, ODPORNE NA DZIAŁANIE CZYNNIKÓW ATMOSFERYCZNYCH, WYPEŁNIONE PIANKĄ POLIURTETANOWĄ  
ELEMENTY OBLACHOWANIA ZEWNĘTRZNEGO - KOLOR RAL 7022



MONTAŻ NA DACHACH O KĄCIE 2-15°

Należy mieć na uwadze, że woda opadowa może gromadzić się na szybie, co nie stanowi wady produktu. Im większy kąt nachylenia dachu, tym mniejsze prawdopodobieństwo wystąpienia tego zjawiska.

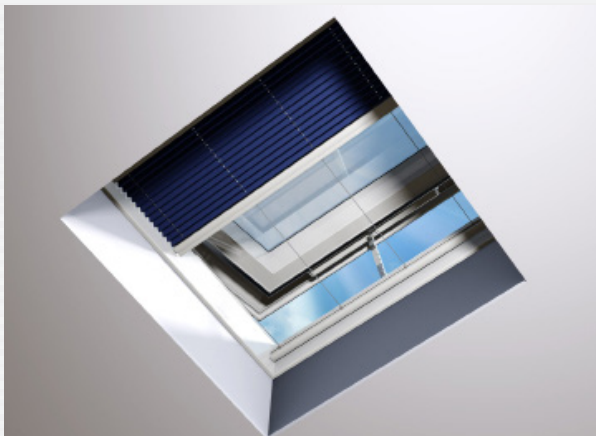


SIŁOWNIK ELEKTRYCZNY  
STEROWANY PILOTEM AP4



### CZUJNIK DESZCZU

- wyzwała automatyczne zamykanie okien, w sytuacji, gdy na sensor czujnika spadnie deszcz  
- sensor czujnika jest niewrażliwy na mgłę, oblodzenie, rosę, wilgoć.



## WYMIARY STANDARDOWE

wymiar otworu montażowego: szerokość x wysokość [cm] symbol rozmiaru	60x60 01P	60x90 02P	60x120 12P	70x70 03P	80x80 04P	90x90 05P	90x120 06P	100x100 07P	100x150 08P	120x120 09P
--	--------------	--------------	---------------	--------------	--------------	--------------	---------------	----------------	----------------	----------------

\*Parametr Urc - współczynnik przenikalności cieplnej wg normy PL EN 1873 oraz norm EN ISO 10077-1 / EN ISO 10077-2.

\*\* Szczegóły w karcie gwarancyjnej dostępnej na [www.okpol.pl](http://www.okpol.pl) oraz w punktach sprzedaży.