



OKNO NA DACH PŁASKI - UCHYLNE STEROWANE ELEKTRYCZNIE

OKPOL®
OKNA DACHOWE

PGC A1

$U_{rc} = 1,2 \text{ W/m}^2\text{K}^*$

PAKIET SZYBOWY

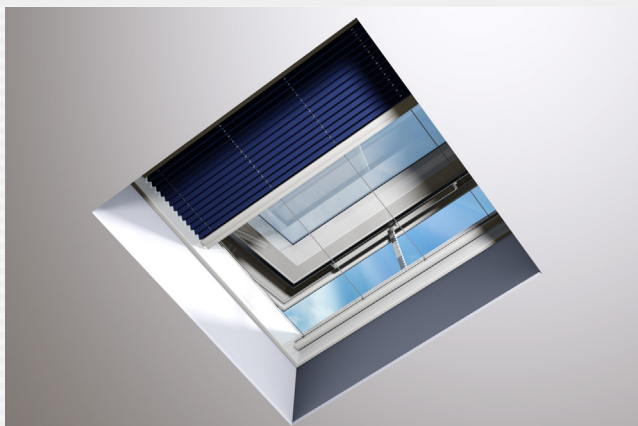
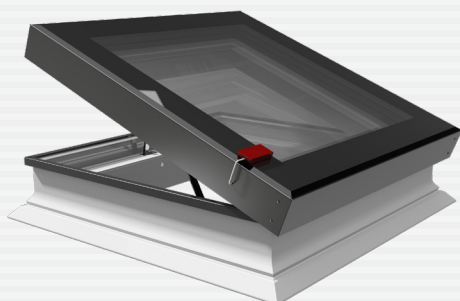
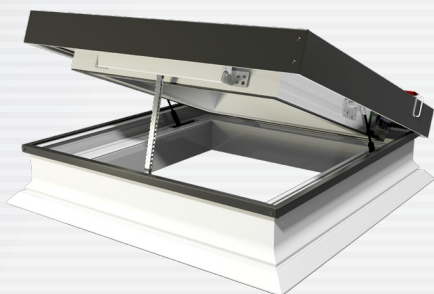
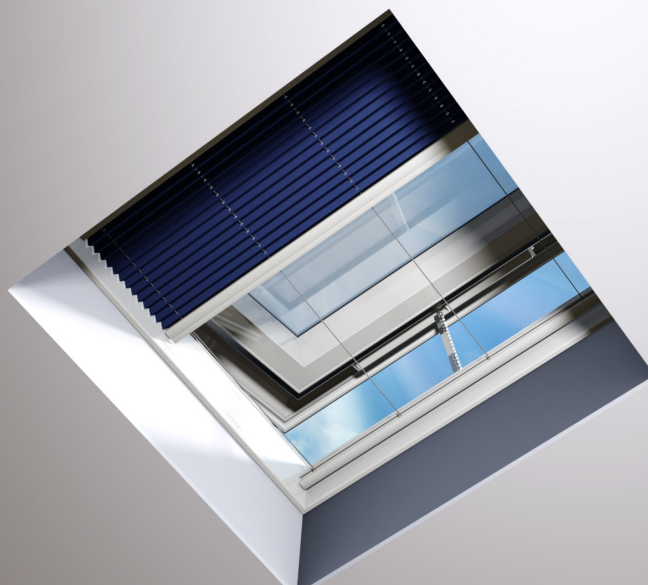
$U_g = 1,0 \text{ W/m}^2\text{K}$

10 lat
gwarancji
na okna

**

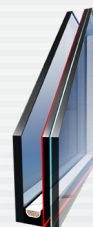
10 lat
gwarancji
na szyby

**



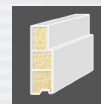
PAKIET SZYBOWY

jednokomorowy
gaz szlachetny - argon
ciepła ramka międzyszybowa
powłoka niskoemisyjna
zewnętrzna szyba hartowana - 6 mm
wewnętrzna szyba laminowana - klasa P2A



STOLARKA

wielokomorowe profile PVC w kolorze białym,
odporne na działanie czynników atmosferycznych,
wypełnione pianką poliuretanową
elementy obłachowania zewnętrzne
kolor RAL 7022



KĄT MONTAŻU 2°-15°

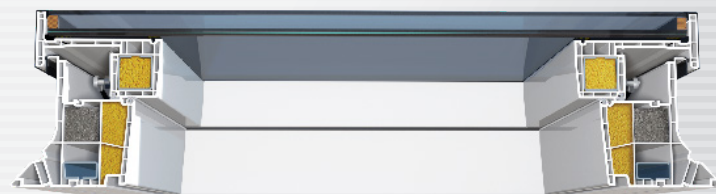
Należy mieć na uwadze, że woda opadowa może gromadzić się na szybie, co nie stanowi wady produktu. Im większy kąt nachylenia dachu, tym mniejsze prawdopodobieństwo wystąpienia tego zjawiska.



SIŁOWNIK ELEKTRYCZNY STEROWANY PILOTEM AP4



DETEKTOR DESZCZU



WYMIARY STANDARDOWE

wymiar otworu montażowego: szerokość x wysokość [cm]
symbol rozmiaru

60x60
01P

60x90
02P

60x120
12P

70x70
03P

80x80
04P

90x90
05P

90x120
06P

100x100
07P

100x150
08P

120x120
09P

* Parametr U_{rc} - współczynnik przenikalności cieplnej wg normy PL EN 1873 oraz norm EN ISO 10077-1 / EN ISO 10077-2.

** Szczegóły w karcie gwarancyjnej dostępnej na www.okpol.pl oraz w punktach sprzedaży.