



# OKNO NA DACH PŁASKI - UCHYLNE STEROWANE ELEKTRYCZNIE

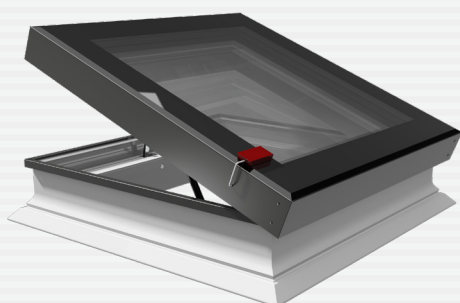
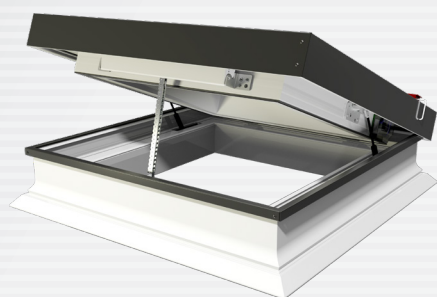
**OKPOL®**  
OKNA DACHOWE

## PGC B1

$U_w = 0,92 \text{ W/m}^2\text{K}^*$

PAKIET SZYBOWY

$U_g = 0,5 \text{ W/m}^2\text{K}$



### PAKIET SZYBOWY

dwukomorowy  
gaz szlachetny - argon  
2x ciepła ramka międzyszybowa  
2x powłoka niskoemisyjna  
zewnętrzna szyba hartowana



### STOLARKA

wielokomorowe profile PVC w kolorze białym,  
odporne na działanie czynników atmosferycznych,  
wypełnione pianką poliuretanową  
elementy obłachowania zewnętrznego  
kolor RAL 7022



### KĄT MONTAŻU 2°-15°

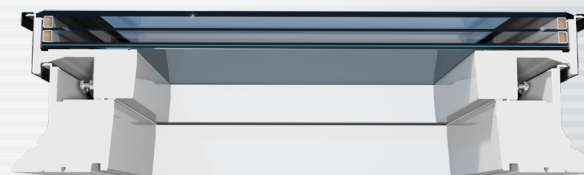
Należy mieć na uwadze, że woda opadowa może gromadzić się na szybie, co nie stanowi wady produktu. Im większy kąt nachylenia dachu, tym mniejsze prawdopodobieństwo wystąpienia tego zjawiska.



### SIŁOWNIK ELEKTRYCZNY STEROWANY PILOTEM AP4



### DETEKTOR DESZCZU



## WYMIARY STANDARDOWE

wymiar otworu montażowego: szerokość x wysokość [cm] symbol rozmiaru	60x60 01P	60x90 02P	120x60 12P	70x70 03P	80x80 04P	90x90 05P	120x90 06P	100x100 07P
---	--------------	--------------	---------------	--------------	--------------	--------------	---------------	----------------

\* Parametr  $U_w$  - współczynnik przenikalności cieplnej wg normy PL EN 1873 oraz norm EN ISO 10077-1 / EN ISO 10077-2.

\*\* Szczegóły w karcie gwarancyjnej dostępnej na [www.okpol.pl](http://www.okpol.pl) oraz w punktach sprzedaży.