

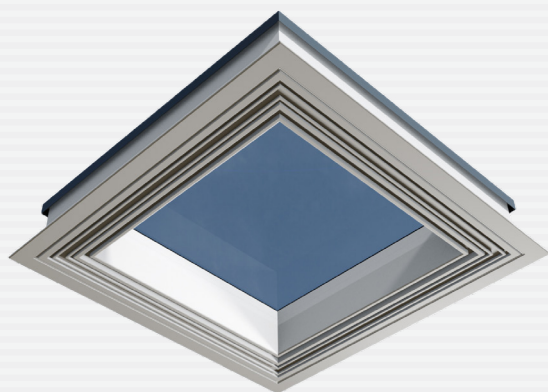
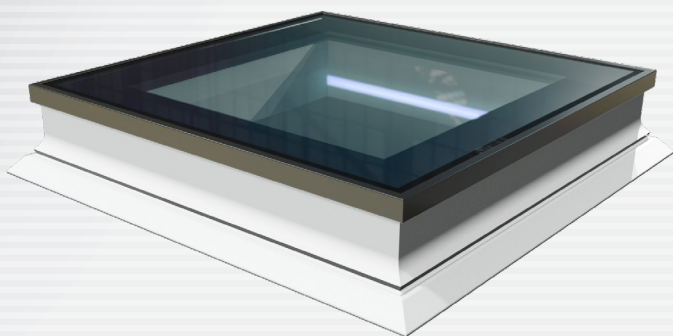


PGX A1 LED

U_{rc} = 1,1 W/m²K*

PAKIET SZYBOWY

U_g = 1,0 W/m²K



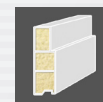
PAKIET SZYBOWY

jednokomorowy
wewnętrzna szyba laminowana
gaz szlachetny - argon
ciepła ramka międzyszybowa
powłoka niskoemisyjna
zewnętrzna szyba hartowana



STOLARKA

wielokomorowe profile PVC w kolorze białym, odporne na działanie czynników atmosferycznych, wypełnione pianką poliuretanową
listwa LED sterowana pilotem
elementy obłachowania zewnętrznego - kolor RAL 7022



KĄT MONTAŻU 2°-15°

Należy mieć na uwadze, że woda opadowa może gromadzić się na szybie, co nie stanowi wady produktu. Im większy kąt nachylenia dachu, tym mniejsze prawdopodobieństwo wystąpienia tego zjawiska.



DOSTĘPNE W ROZMIARACH NIESTANDARDOWYCH



Pilot AP3 do sterowania oświetleniem LED



ROZMIARY STANDARDOWE

wymiar otworu montażowego: szerokość x wysokość [cm] symbol rozmiaru	60x60 01P	90x60 02P	120x60 12P	70x70 03P	80x80 04P	90x90 05P	120x90 06P	100x100 07P	150x100 08P	120x120 09P	140x140 10P	220x120 11P
---	--------------	--------------	---------------	--------------	--------------	--------------	---------------	----------------	----------------	----------------	----------------	----------------

* Parametr U_{rc} - współczynnik przenikalności cieplnej wg normy PL EN 1873 oraz norm EN ISO 10077-1 / EN ISO 10077-2.

** Szczegóły w karcie gwarancyjnej dostępnej na www.okpol.pl oraz w punktach sprzedaży.