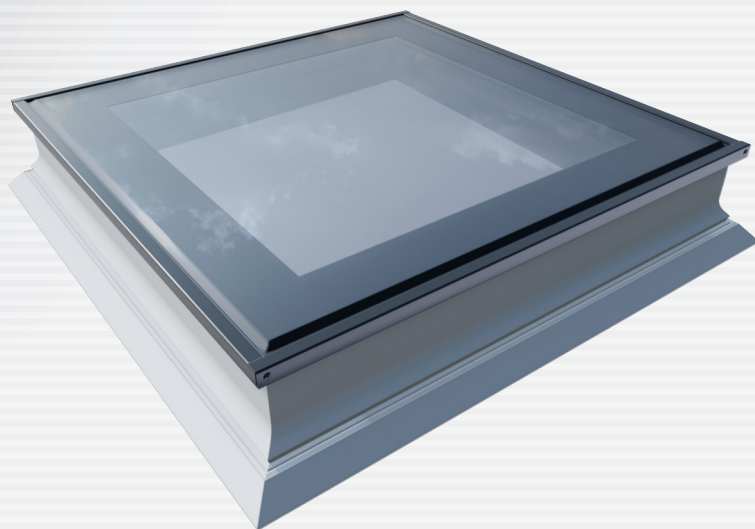


## PGX B1

U<sub>rc</sub> = 0,66 W/m<sup>2</sup>K\*

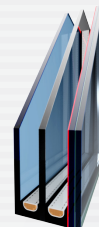
PAKIET SZYBOWY

U<sub>g</sub> = 0,5 W/m<sup>2</sup>K



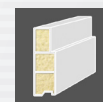
### PAKIET SZYBOWY

trzeszybrowy  
gaz szlachetny - argon  
2x ciepła ramka międzyszybowy  
2x powłoka niskoemisyjna  
zewnętrzna szyba hartowana



### STOLARKA

wielokomorowe profile PVC w kolorze białym, odporne na działanie czynników atmosferycznych, wypełnione pianką poliuretanową  
elementy obłachowania  
zewnętrzny - kolor RAL 7022

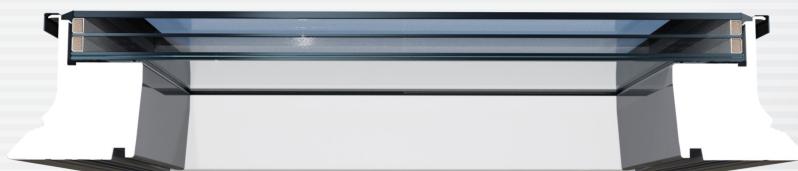


### KĄT MONTAŻU 2° - 15°

Należy mieć na uwadze, że woda opadowa może gromadzić się na szybie, co nie stanowi wady produktu. Im większy kąt nachylenia dachu, tym mniejsze prawdopodobieństwo wystąpienia tego zjawiska.



DOSTĘPNE W ROZMIARACH NIESTANDARDOWYCH



## ROZMIARY STANDARDOWE

wymiar otworu montażowego: szerokość x wysokość [cm] symbol rozmiaru	60x60 01P	90x60 02P	120x60 12P	70x70 03P	80x80 04P	90x90 05P	120x90 06P	100x100 07P	150x100 08P	120x120 09P	140x140 10P	220x120 11P
---	--------------	--------------	---------------	--------------	--------------	--------------	---------------	----------------	----------------	----------------	----------------	----------------

\* Parametr U<sub>rc</sub> - współczynnik przenikalności cieplnej wg normy PL EN 1873 oraz norm EN ISO 10077-1 / EN ISO 10077-2.

\*\* Szczegóły w karcie gwarancyjnej dostępnej na [www.okpol.pl](http://www.okpol.pl) oraz w punktach sprzedaży.